



Video disponible en www.promega.com.uy

Champaquí

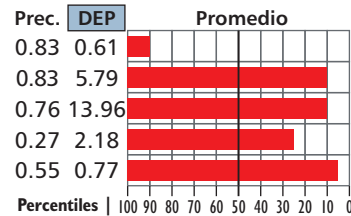


Bi Campeón Ternero en Palermo y la Nacional Braford. Ancho, profundo, buen hueso, muy buen color y pigmentación, cabeza perfecta, excelentes testículos y fertilidad. **Excelente producción y muy uniforme.**

El Guadal 814

HBU: En trámite :: Procedencia: Argentina

Pedigrí	Datos Generales	Performance Genética 2011 (kg.)	Braford Argentina
Niemen Shaka 117 Kachapé Nelius Uranium A 988	F. NAC.: 30/07/04	Prec. DEP	Raza Neto
Dundee El Guadal 053 El Guadal C4 RP C4	C. E.: 42 cm.	P. Nac. 0.83 0.61	Bajo 0.02 0.59
	F. S.: 5.3	P. Dtt. 0.83 5.79	Alto 2.1 3.69
		P. Final 0.76 13.96	Alto 6.74 7.22
		Leche 0.27 2.18	Alta 1.50 0.68
		C.E. 0.55 0.77	Alta 0.25 0.52



Video disponible en www.promega.com.uy

Supremo



Buen hueso, sólido color y correcto prepucio. Alta circunferencia escrotal. **Un hijo de Kachapé con fuerte pigmentación.**

La Legua Kachapé 11 T/E

HBU: En trámite :: Procedencia: Argentina

Pedigrí	Datos Generales	Performance Genética 2011 (kg.)	Braford Argentina
Niemen Shaka 117 Cuyano Huinca Shaka D 1450 "Kachapé" Nelius Uranium A 988	F. NAC.: 05/10/08	Prec. DEP	Raza Neto
Bradfor 3/8 Servicio Colectivo Cuyano Huinca 7322 Bradfor 3/8 Servicio Colectivo	P. NAC.: 43 kg.	P. Nac. 0.42 -0.73	Bajo 0.02 -0.75
	P. ADULTO: 725 kg.	P. Dtt. 0.40 0.47	Alto 2.1 -1.63
	C. E. 21m: 40 cm.	P. Final 0.29 8.78	Alto 6.74 2.04
	F. S.: 5	Leche 0.30 0.06	Alta 1.50 -1.44
		C.E. 0.29 0.72	Alta 0.25 0.47

