

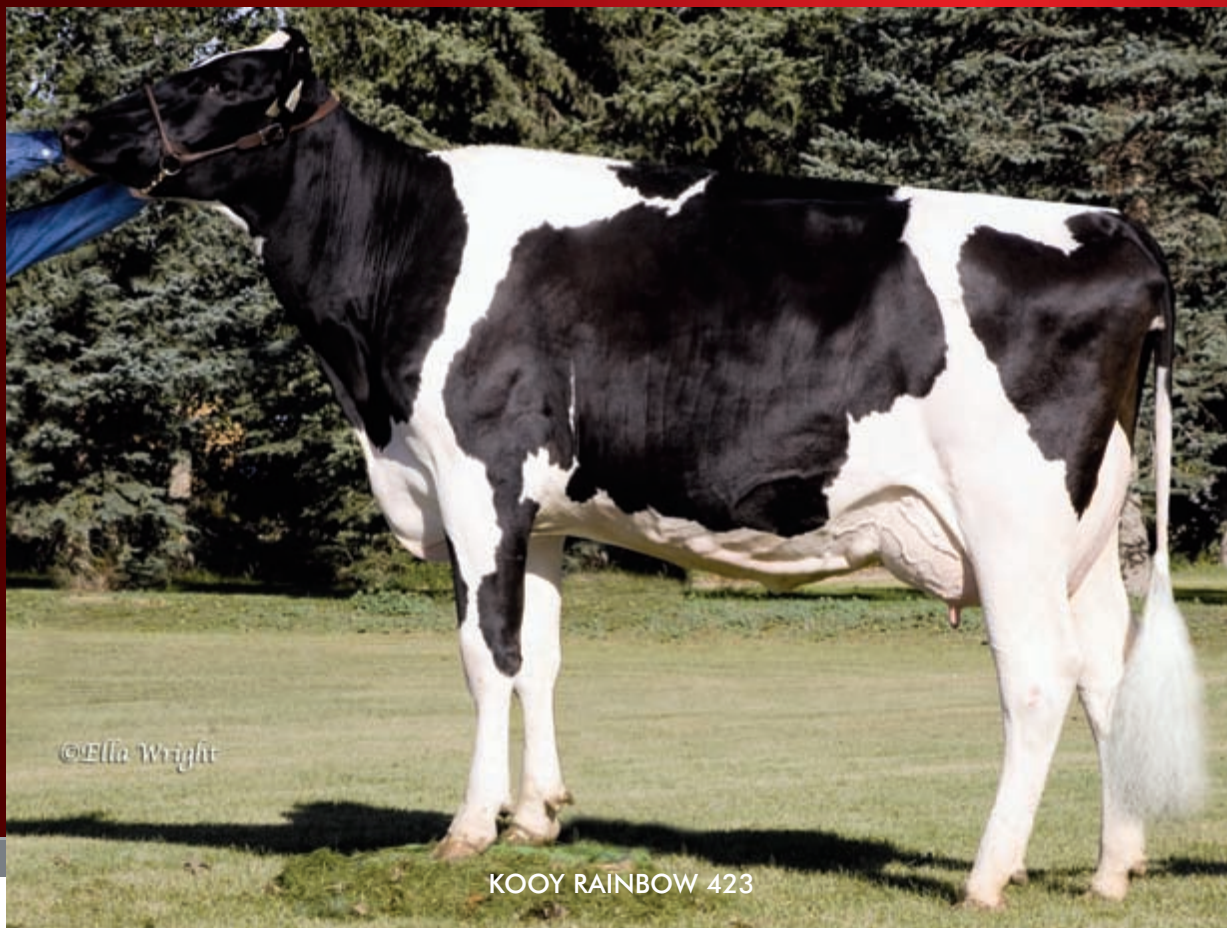


# Rainbow

KARONA RAINBOW VG-CAN

Cód.: 0200H005344  
HBU: En trámite.  
F. Nro: 17/07/04  
Kappa Caseína: --

**Facilidad de Parto**



KOOY RAINBOW 423

HARTLINE TITANIC-ET  
KARONA EMERSON BONNIE

RICECREST EMERSON-ET  
LA PRESENTATION PETRELLE

STARTMORE RUDOLPH  
LA PRESENTATION DAUREL

**LPI +679**

ETA DICIEMBRE 2011

PRODUCCIÓN	Rodeos 55   Hijas 68   Lact. 130   Conf. 92%			Promedio Hijas	
	Lbs.	%Dev.	Perc.	Kgs.	%
Leche	+183		31	11223	
Grasa	+30	+0.11	64	433	3.9
Proteína	+14	+0.04	41	350	3.1

CONFORMACIÓN	Rodeos 49   Hijas 66   Conf: 87%		
	Índice	Gráfico	Gráfico
Conformación	6	[Barra]	[Barra]
Sistema Mamario	5	[Barra]	[Barra]
Patatas y Pezuñas	8	[Barra]	[Barra]
Fortaleza Lechera	0	[Barra]	[Barra]
Grupa	1	[Barra]	[Barra]

FUNCIONALES	Índice	Conf.
	Longevidad	102
Células Somáticas	3.37	92%
Persistencia en Lactancia	97	88%
Fertilidad de Hijas	99	80%
Rapidez de Ordenie	100	81%
Docilidad	104	79%
<b>Facilidad de Parto</b>	<b>106</b>	<b>88%</b>
Facilidad de Parto Maternal	96	77%

DETALLE CONFORMACIÓN	Valor
	Profundidad de la Ubre
Textura de la Ubre	+4
Ligamento Medio	+2
Inserción Delantera	+1
Posición Pezones Delanteros	3C
Altura Inserción Trasera	+7
Anchura Inserción Trasera	+4
Posición Pezones Traseros	1C
Largo de los Pezones	1C
Ángulo de la Pezuña	+7
Profundidad de la Pezuña	-2
Calidad de Hueso	+9
Vista Lateral Patas Traseras	9R
Aplomo de Patas Traseras	+8
Vista Posterior Patas Traseras	+8
Estatuta	-1
Altura al Tren Anterior	+2
Ancho de Pecho	-8
Profundidad Corporal	-1
Angulosidad	+6
Fuerza de Lomo	-4
Ángulo de la Grupa	2B
Posición de los Isquiones	0
Ancho de los Isquiones	+3



- ◆ Desviaciones positivas de grasa y proteínas.
- ◆ Gran mejorador de patas y pezuñas.
- ◆ Hijas fértiles y longevas.



Prom. Calificación 66 Hijas: 42% BM 1 EX